

組織体系図

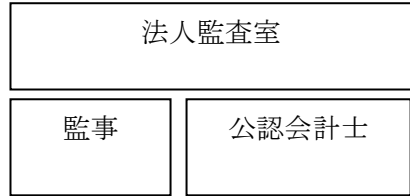
理事長

最高管理責任者

・懲戒、処分の
決定・公表

懲戒委員会
(理事会)

監査・モニタリング部署



法人監査室長

- ・不正調査
- ・内部監査
- ・モニタリング

法人事務局企画調整課

- ・不正告発・通知窓口

学長

統括管理責任者

連携

不正防止計画推進部署(不正防止委員会)

副学長(教育研究担当)

研究活動管理責任者

- ・研究相談窓口
- ・研究費不正使用防止計画の推進に関すること
- ・物件保管状況及び使用状況の調査

学科長・科長

大学事務長

事務処理管理責任者

- ・事務処理手続、使用ルール等に関する機関内外からの相談窓口
- ・予算執行及び経理に関する業務管理
- ・公的研究費に係る服務規律に関すること
- ・研究費取扱規定に関すること
- ・研修会を開催すること

総務課長

- ・公的研究費の運営・管理に係る実態の把握と検証
- ・不正発生要因に対する改善方法の策定
- ・行動規範の策定等
- ・公的研究費不正防止計画の立案・推進等

物件担当者

- ・物件の発注
- ・物件購入に関する見積書、契約書、伝票等の保管

庶務担当

- ・公的研究費の事務手続等窓口(申請、交付、報告)
- ・執行状況確認
- ・出張の実施状況確認

会計担当

- ・公的研究費の経費支払い

検収担当

- ・物件の検収
- ・管理台帳の作成と修正
- ・物件の現物照合

教員(研究者)